

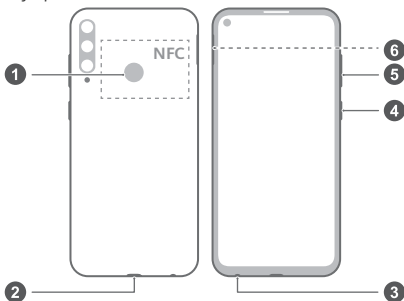






Краткое руководство пользователя


Знакомство с устройством

Перед использованием устройства познакомьтесь с основными операциями.

- Чтобы включить устройство, нажмите и удерживайте кнопку питания, пока не включится экран устройства.
- Чтобы выключить устройство, нажмите и удерживайте кнопку питания, затем нажмите .
- Чтобы перезагрузить устройство, нажмите и удерживайте кнопку питания, затем нажмите .
- Нажмите и удерживайте кнопку питания 10 секунд или дольше, чтобы принудительно перезагрузить устройство.



	Датчик отпечатка пальца		Порт microUSB
	Разъем для наушников		Кнопка питания
	Кнопка регулировки громкости		Слот для установки карты

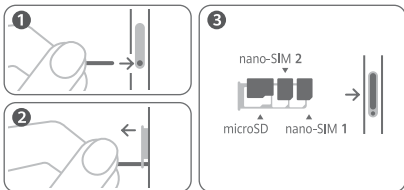
-  • Поднесите область датчика NFC к другому устройству, чтобы использовать функцию NFC.
- Посмотрите предустановленное приложение **Советы** и узнайте, как пользоваться всеми функциями на вашем устройстве.

Начало работы

- ⚠ Не поцарапайте себя или устройство, используя инструмент для извлечения карт.
- Храните инструмент для извлечения карт в недоступном для детей месте.
- Во избежание повреждения слота и для обеспечения корректного распознавания карт не используйте обрезанные вручную и модифицированные SIM-карты или карты microSD.
- Если ваша SIM-карта не подходит к вашему устройству, обратитесь к оператору для ее замены.


Подготовьте устройство к работе, следуя инструкциям на нижеприведенных рисунках. Используйте инструмент для извлечения карт, входящий в комплект поставки.

Убедитесь, что карта корректно размещена в слоте при установке слота в устройство.



Управление двумя SIM-картами

Ваше устройство поддерживает работу двух SIM-карт в режиме ожидания. Назначьте SIM-карту для мобильной передачи данных и SIM-карту для вызовов по умолчанию. Подробности см. в предустановленном приложении **Советы**.

-  Работа службы 4G зависит от того, поддерживается ли этот стандарт Вашим оператором. Обратитесь к Вашему оператору для активации услуг 4G.
- В некоторых местах служба 4G может быть недоступна из-за помех в работе сети.
- Если информация в данном руководстве не соответствует приведенной на официальном веб-сайте, информация на веб-сайте будет иметь преимущественное значение.

Дополнительная информация

Справочную информацию о работе устройства можно найти в следующих источниках:

- Откройте <http://www.hihonor.com>, чтобы посмотреть данные устройства и другую полезную информацию.
- На веб-странице <http://consumer.huawei.com/en/support> можно найти актуальную контактную информацию в вашей стране или регионе.

Перейдите в раздел **Настройки** и введите в строку поиска ключевые слова, чтобы найти нужную информацию.

- **Правовая информация:** для поиска правовой информации по продукту.
- **Сведения о безопасности:** для поиска сведений о технике безопасности при использовании продукта.
- **Аутентификационные данные:** для поиска нормативной информации по продукту.
- **Логотипы сертификатов:** для поиска информации о сертификации продукта.

Руководство по технике безопасности

Перед использованием устройства внимательно прочтите инструкции по технике безопасности и надлежащей утилизации вашего устройства.

Безопасная эксплуатация



- Во избежание повреждения органов слуха не слушайте музыку на высокой громкости в течение длительного времени.
- Использование несовместимого или несертифицированного адаптера питания, зарядного устройства или аккумуляторной батареи может привести к повреждению устройства, сокращению его срока службы, возгоранию, взрыву и прочим опасным последствиям.
- Температура эксплуатации устройства: от 0 °C до 35 °C. Температура хранения устройства: от -20 °C до +45 °C.
- Согласно рекомендациям производителей кардиостимуляторов, во избежание помех минимальное расстояние между беспроводным устройством и кардиостимулятором должно составлять 15 см. При использовании кардиостимулятора держите устройство с противоположной от кардиостимулятора стороны и не храните устройство в нагрудном кармане.
- Не допускайте чрезмерного перегрева устройства и аккумуляторной батареи и попадания на них прямых солнечных лучей. Не размещайте устройство и аккумуляторную батарею вблизи источников тепла, например рядом с микроволновой печью, духовым шкафом или радиатором.
- Соблюдайте местные законы и правила во время эксплуатации устройства. Во избежание ДТП не используйте ваше беспроводное устройство во время вождения.
- Во время полета или в зоне посадки в самолет следуйте инструкциям по использованию

мобильных устройств. Использование беспроводного устройства во время полета может повлиять на работу бортового оборудования и нарушить работу сети беспроводной связи. Кроме того, это может быть противозаконно.

- Во избежание повреждения компонентов или внутренних схем устройства, не используйте устройство в пыльной, дымной, влажной или грязной среде или рядом с предметами, генерирующими магнитные поля.
- Во время зарядки устройство должно быть подключено к ближайшей штепсельной розетке и к нему должен быть обеспечен беспрепятственный доступ.
- Когда зарядное устройство не используется, отключайте его от сети электропитания и данного устройства.
- Нельзя использовать устройство в местах хранения горючих и взрывчатых материалов (например, на заправочных станциях, топливных хранилищах или химических предприятиях) или хранить и транспортировать устройство вместе с взрывчатыми материалами. Использование устройства в указанных условиях повышает риск взрыва или возгорания.
- Утилизируйте устройство, аккумуляторную батарею и аксессуары в соответствии с местными законами и положениями. Не утилизируйте устройство, аккумуляторную батарею и аксессуары вместе с обычными бытовыми отходами. Неправильное использование аккумуляторной батареи может привести к возгоранию, взрыву и другим опасным последствиям.
- В устройстве установлена встроенная батарея. Не пытайтесь заменить батарею самостоятельно. Самостоятельная замена батареи может привести к некорректной работе устройства или повреждению батареи. В целях личной безопасности и обеспечения корректной работы устройства производите замену батареи в авторизованном сервисном центре Huawei.

Инструкции по утилизации



Значок перечеркнутого мусорного бака на устройстве, его аккумуляторной батарее, в документации и на упаковочных материалах означает, что все электронные устройства и аккумуляторные батареи по завершении срока эксплуатации должны передаваться в специальные пункты сбора и утилизации и не должны уничтожаться вместе с обычными бытовыми отходами. Пользователь обязан утилизировать описанное оборудование в пунктах сбора, специально предназначенных для утилизации отработанного электрического и электронного оборудования и аккумуляторных батарей, в соответствии с местными законами и положениями. Надлежащий сбор и утилизация описанного электронного и электрического оборудования позволяет повторно использовать ценные материалы и защитить здоровье человека и окружающую среду. В то время как ненадлежащее обращение, случайная поломка, повреждение и (или) ненадлежащая утилизация указанного оборудования по истечении срока эксплуатации может причинить вред окружающей среде и здоровью человека. Для получения более подробной информации о правилах утилизации электронных и электрических устройств обращайтесь в местную городскую администрацию, службу уничтожения бытовых отходов или магазин розничной торговли, в котором было приобретено устройство, или посетите веб-сайт <http://consumer.huawei.com/en/>.

Сокращение выбросов вредных веществ

Данное устройство и любые электронные аксессуары отвечают применимым законам по ограничению использования опасных веществ в электронном и электрическом оборудовании: Регламент ЕС по регистрации, оценке, получению разрешения и ограничению применения химических веществ (REACH), Директива ЕС об ограничении содержания вредных веществ (RoHS), Директива об использовании и утилизации аккумуляторных

батарей. Для получения более подробной информации о соответствии устройства требованиям регламента REACH и директивы RoHS посетите веб-сайт <http://consumer.huawei.com/certification>.

Уведомления

Товарные знаки

Android является товарным знаком компании Google LLC.

LTE является товарным знаком Европейского института телекоммуникационных стандартов (ETSI).

Словесный знак и логотип *Bluetooth*[®] являются

зарегистрированными товарными знаками *Bluetooth*

SIG, Inc. и используются компанией Huawei

Technologies Co., Ltd. в рамках лицензии. Huawei

Device Co., Ltd. является аффилированным лицом

Huawei Technologies Co., Ltd.

Wi-Fi[®], логотип Wi-Fi CERTIFIED и логотип Wi-Fi

являются товарными знаками альянса Wi-Fi Alliance.

Copyright © Huawei 2020. Все права

защищены.

ВСЕ ИЗОБРАЖЕНИЯ В ДАННОМ РУКОВОДСТВЕ, ВКЛЮЧАЯ ЦВЕТ И РАЗМЕР УСТРОЙСТВА, А ТАКЖЕ ИЗОБРАЖЕНИЯ НА ЭКРАНЕ, ПРИВЕДЕНЫ ДЛЯ СПРАВКИ. ПРИОБРЕТЕННОЕ УСТРОЙСТВО МОЖЕТ ОТЛИЧАТЬСЯ ОТ ИЗОБРАЖЕННОГО В ДАННОМ РУКОВОДСТВЕ. ПОЛОЖЕНИЯ НАСТОЯЩЕГО РУКОВОДСТВА НЕ ПОДРАЗУМЕВАЮТ НИКАКИХ ГАРАНТИЙ, ЯВНЫХ ИЛИ НЕЯВНЫХ.

Политика конфиденциальности

Меры, принимаемые компанией для защиты вашей личной информации, описаны в политике конфиденциальности, опубликованной на сайте <http://consumer.huawei.com/privacy-policy>.

Последние обновления и адрес эл. почты по странам или регионам представлены на сайте:

<http://consumer.huawei.com/en/support/>

Официальный сайт: <https://www.honor.ru/>



Вкладыш к краткому руководству пользователя

- | | | |
|----|---|--|
| 1. | Изготовитель, адрес | Хуавэй Текнолоджис Ко., Лтд. КНР, 518129, г. Шэньчжэнь, Лунган, Баньтянь, Административное здание Хуавэй Текнолоджис Ко., Лтд.

(Huawei Technologies Company Limited, Administration Building, Huawei Technologies Company Limited, Bantian, Longgang District, Shenzhen, 518129, Китай)

Тел.: +86-755-28780808 |
| 2. | Наименование и местонахождение уполномоченного лица (импортер — если партия) в соответствии с требованиями технических регламентов Таможенного союза | ООО «Техкомпания Хуавэй»
121614, г. Москва, ул. Крылатская, д. 17, корпус 2 |
| 3. | Информация для связи | CISSupport@huawei.com
+7 (495) 234-0686 |
| 4. | Торговая марка | HONOR |
| 5. | Наименование и обозначение | Абонентский терминал HONOR 9C модель АКА-L29 |

6. Назначение	Данный абонентский терминал является терминальным оборудованием для подключения к операторским сетям стандарта 2G,3G,4G для передачи речи и передачи данных, с поддержкой различных профилей подключения (Wi-Fi, Bluetooth и пр.)
7. Характеристики и параметры	GSM/UMTS/LTE/Wi-Fi
8. Питание	<ul style="list-style-type: none"> - от адаптера питания от сети переменного тока с параметрами питания на выходе: номинальное напряжение: 5 В постоянного тока, максимальный выходной ток 2 А -от аккумуляторной батареи: 4000 мА*ч (типичная), 3900 мА*ч (минимальная)
9. Страна производства	Китай

<p>10. Соответствует ТР ТС</p>	<p>Абонентский терминал HONOR 9C модель АКА-L29: — ТР ТС 020/2011 «Электромагнитная совместимость технических средств». Рекомендуемый адаптер питания HW-050200E02: — ТР ТС 004/2011 «О безопасности низковольтного оборудования», — ТС 020/2011 «Электромагнитная совместимость технических средств»</p>
<p>11. Правила и условия безопасной эксплуатации (использования)</p>	<p>Оборудование предназначено для использования в закрытых отапливаемых помещениях при температуре окружающего воздуха 0-35 град. С, и относительной влажности не выше 95%. Оборудование не нуждается в периодическом обслуживании в течение срока службы. Срок службы 3 года.</p>
<p>12. Правила и условия монтажа</p>	<p>Монтаж оборудования производится в соответствии с Кратким руководством пользователя, прилагаемом к данному оборудованию.</p>

13. Правила и условия хранения	Оборудование должно храниться в закрытых помещениях, в заводской упаковке, при температуре окружающего воздуха от минус 20 до плюс 45 град. С, и относительной влажности не выше 95%. Срок хранения 3 года. Допускается штабелирование по высоте не более 10 шт.
14. Правила и условия перевозки (транспортирования)	Перевозка и транспортировка оборудования допускается только в заводской упаковке, любыми видами транспорта, без ограничения расстояний.
15. Правила и условия реализации	Без ограничений
16. Правила и условия утилизации	По окончании срока службы оборудования, обратитесь к официальному дилеру для утилизации оборудования.
17. Правила и условия подключения к электрической сети и другим техническим средствам, пуска, регулирования и введения в эксплуатацию	Производится в соответствии с Кратким руководством пользователя, прилагаемом к данному оборудованию.

<p>18. Сведения об ограничениях в использовании с учетом предназначения для работы в жилых, коммерческих и производственных зонах</p>	<p>Оборудование предназначено для использования в жилых, коммерческих и производственных зонах без воздействия опасных и вредных производственных факторов. Оборудование предназначено для круглосуточной непрерывной эксплуатации без постоянного присутствия обслуживающего персонала</p>
--	---

<p>19. Информация о мерах при неисправности оборудования</p>	<p>В случае обнаружения неисправности оборудования:</p> <ul style="list-style-type: none"> — выключите оборудование, — отключите оборудование от электрической сети, — обратитесь в сервисный центр или к авторизованному дилеру для получения консультации или ремонта оборудования
---	---

<p>20. Месяц и год изготовления и (или) информация о месте нанесения и способе определения года изготовления</p>	<p>Дата изготовления устройства указана на коробке в формате ММ/ГГ (ММ-месяц, ГГ-год).</p>
---	--

21. **Знак соответствия**



Адаптер питания
HUAWEI модели HW-050200E02
Краткое руководство пользователя



Благодарим за выбор адаптера питания HUAWEI модели HW-050200E02 (далее – адаптер).

Дополнительная информация

Прочтите руководство пользователя, входящее в комплект поставки адаптера.

Посетите веб-сайт

<http://consumer.huawei.com/ru/support/manuals/index.htm>, чтобы загрузить руководство пользователя для Вашего адаптера и посмотреть ответы на часто задаваемые вопросы, политику конфиденциальности и другую информацию.



Все изображения и рисунки в данном руководстве, включая (без ограничения) цвет адаптера, размер и пр., приведены для справки.

Приобретенный продукт может отличаться от изображенного в данном руководстве.

Ничто в настоящем руководстве не подразумевает гарантии, явной или неявной.

Знакомство с адаптером

Предназначен для питания соответствующего телекоммуникационного оборудования с напряжением питания 5 В постоянного тока до 2 А.

HW-050200E02— надежный выбор для питания постоянным током предназначенного для него телекоммуникационного оборудования.

Комплект поставки:

Адаптер питания HW-050200E02	– 1 шт.
Шнур USB – Micro-USB	– 1 шт.
Краткое руководство пользователя	– 1 шт.

Основные технические характеристики:

Входное напряжение: от сети переменного тока 100 - 240 В, 50/60 Гц.
Входной ток 0,5 А.

Номинальное напряжение на выходе адаптера (разъем USB): 5 В постоянного тока. Максимальный выходной ток 2,0 А.

Инструкция по подключению

1. Вставьте штекер USB шнура в разъем USB адаптера.
2. Соедините штекер Micro-USB шнура с разъемом Micro-USB питаемого оборудования с соответствующими техническими характеристиками по напряжению и току.
3. Подсоедините силовую вилку адаптера к розетке внешней электрической сети переменного тока ~ 220 В.

Меры предосторожности

В данном разделе приведена важная информация по работе и безопасной эксплуатации адаптера и подключенного к нему оборудования. Внимательно прочтите данный раздел перед началом работы.

Не оставляйте адаптер под прямыми солнечными лучами на длительное время.

Во избежание возгорания или поражения электрическим током не

допускайте попадания на адаптер или его аксессуары воды или влаги.

Не размещайте адаптер вблизи источников тепла, например рядом с микроволновой печью, духовым шкафом или радиатором.

Не допускайте сгибов, переломов шнура адаптера.

Для подключаемых к сети электропитания устройств розетка должна находиться рядом с адаптером, и к ней должен быть осуществлен беспрепятственный доступ.

Не допускайте падения адаптера питания и не ударяйте его.

Не трогайте адаптер или оборудование мокрыми руками. Это может привести к короткому замыканию, поломкам или поражению электрическим током.

Перед чисткой адаптера вытащите из розетки и отсоедините шнур.

Не используйте химические моющие средства, порошковые очистители или иные химические вещества (например, спирт и бензин) для чистки адаптера и его аксессуаров. Это может привести к повреждению или возгоранию адаптера. Используйте влажную мягкую антистатическую салфетку для чистки адаптера и его аксессуаров.

Не производите самостоятельную разборку или ремонт адаптера. В случае обнаружения неисправности, отключите адаптер от электрической сети и от оборудования, обратитесь в сервисный центр или к авторизованному дилеру для получения консультации или ремонта адаптера.

Рекомендуется отключать адаптер от розетки внешней электрической сети, если оборудование, к которому он подключен, не используется.

Электронное оборудование

Выключайте ваше оборудование в местах, где использование подобных устройств запрещено.

Не используйте данный адаптер, если это может вызвать помехи в работе другого электронного оборудования.

Медицинское оборудование

Соблюдайте правила, принятые в больницах и медицинских учреждениях. Не используйте оборудование, если его использование запрещено.

Безопасность детей

Соблюдайте все меры предосторожности в отношении безопасности детей. Адаптер и его шнуры - не игрушка! Адаптер содержит шнуры, которые представляют опасность удушья. Храните адаптер в местах, недоступных для детей. Не разрешайте детям облизывать адаптер и его шнур. Данный адаптер и его шнур не предназначены для детей.

Условия эксплуатации, хранения и транспортирования

Оборудование предназначено для использования в закрытых отапливаемых помещениях при температуре окружающего воздуха +5°C до +40°C, относительной влажности до 80% без конденсации влаги.

Оборудование предназначено для использования в жилых, коммерческих и производственных зонах без воздействия опасных и вредных производственных факторов. Оборудование предназначено для эксплуатации без постоянного присутствия обслуживающего

персонала.

Срок службы 3 года.

Хранение и транспортирование при температуре окружающего воздуха от -40°С до +70°С, относительной влажности до 95% без конденсации влаги.

Перевозка и транспортировка оборудования допускается только в заводской упаковке, любыми видами транспорта, без ограничения расстояний.

Адаптер предназначен для хранения в закрытых помещениях, в заводской упаковке.

Срок хранения 3 года.

Аксессуары

Используйте только оригинальный шнур, разрешенный к применению с этой моделью производителем адаптера. Нарушение этого требования может привести к аннулированию гарантии, нарушению местных норм и правил, а также к другим опасным последствиям.

Информацию о наличии разрешенных аксессуаров можно узнать в месте приобретения данного адаптера.

Инструкция по утилизации



Этот знак обозначает, что данное устройство, не должно уничтожаться вместе с обычными бытовыми отходами. Устройство и его аксессуары не должны уничтожаться вместе с неотсортированными бытовыми отходами, а должны быть переданы в сертифицированный пункт сбора для вторичной переработки или правильной утилизации.

Для получения более подробной информации о правилах утилизации адаптера обращайтесь в местную городскую администрацию, службу уничтожения бытовых отходов или магазин розничной торговли, в котором было приобретено адаптер.

Условия реализации

Реализация адаптера осуществляется в заводской упаковке оптовым и розничным способом, без ограничений.

Производственная информация

Торговая марка: HUAWEI

Страна производства: Китай

Дата изготовления устройства (год, месяц, день) соответствует 7,8,9 цифре штрих-кода и определяется следующим образом:

«7» -год изготовления:

год	2010	2011	2012	2013	2014	2015
код	A	B	C	D	E	F

«8»-месяц изготовления:

месяц	1	2	3	4	5	6	7	8	9	10	11	12
код	1	2	3	4	5	6	7	8	9	A	B	C

«9»-день изготовления:

день	1	2	3	4	5	6	7	8	9	10	11
код	1	2	3	4	5	6	7	8	9	A	B
день	12	13	14	15	16	17	18	19	20	21	22
код	C	D	E	F	G	H	J	K	L	M	N
день	23	24	25	26	27	28	29	30	31		
код	P	R	S	T	V	W	X	Y	Z		

Для получения более подробной информации посетите веб-сайт <http://consumer.huawei.com/en/support/>.

Контактная информация

Изготовитель:

Huawei Technologies Company Limited,
адрес: КНР, 518129, г. Шэньчжэнь, Лунган, Баньтянь,
Административное здание Хуавэй Текнолоджис Ко., Лтд. (Huawei Technologies Co., Ltd.)

Тел.: +86-755-28780808

Уполномоченный представитель в ЕАЭС:

Общество с ограниченной ответственностью «Техкомпания Хуавэй»

адрес: 121614, Россия, город Москва, улица Крылатская, дом 17, корпус 2, телефон: +7 495 234 0686

E-mail: info-cis@huawei.com

Соответствие нормативным документам

Характеристики адаптера соответствуют:

Технический регламент Таможенного Союза «О безопасности низковольтного оборудования» (ТР ТС 004/2011)

Технический регламент Таможенного союза «Электромагнитная совместимость технических средств» (ТР ТС 020/2011)

Знак соответствия: **ЕАС**

Сертификаты соответствия: № TC RU C-CN.AЯ46.B.83297

Уведомления

Copyright © Huawei Technologies Co., Ltd. 2020. Все права защищены.

ДАННЫЙ ДОКУМЕНТ ПРЕДОСТАВЛЯЕТСЯ ТОЛЬКО В ИНФОРМАЦИОННЫХ ЦЕЛЯХ БЕЗ КАКИХ-ЛИБО ЯВНЫХ ИЛИ НЕЯВНЫХ ГАРАНТИЙ.



31500DRU_01