

lenovo

Lenovo S930

Краткое руководство пользователя версии 1.0

- Для ПО Android 4.2.
Внимательно прочитайте это руководство перед использованием телефона.

Технические характеристики



Модель и система

Модель: Lenovo S930

Система: Android 4.2



Размер и вес

Высота: 170 мм

Ширина: 86,5 мм

Глубина: 8,65 мм

Вес: 170 г



Процессор и емкость

Процессор: MT6582, четырехъядерный, 1,3 ГГц

Память: 4,67 ГБ



Камера

Тип: CMOS

Разрешение: 8,0 МП (задняя) + 1,6 МП (фронтальная)



Питание и аккумулятор

Аккумулятор: 3000 мАч (встроенный литий-ионный)



Дисплей

Размер: 5,98 дюйма

Экран: мультисенсорный дисплей

(диагональ)

Разрешение: 1280 × 720 Тип ЖК-экрана: IPS



Беспроводная связь

Bluetooth 3.0

WLAN

WCDMA, GSM



GPS

 ① Значения основаны на фактических замерах.

Общий вид



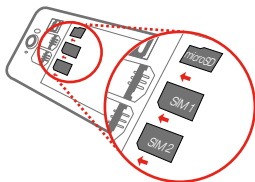
- | | | | | | |
|----|----------------|----|----------------------|----|-------------------------|
| 1 | Приемник | 2 | Фронтальная камера | 3 | Клавиши громкости |
| 4 | Кнопка On/Off: | 5 | Динамик | 6 | Задняя |
| 7 | Главная | 8 | Меню "Приложения" | 9 | Дополнительный микрофон |
| 10 | Задняя камера | 11 | Гнездо для наушников | 12 | Вспышка |
| 13 | Micro USB | 14 | Основной микрофон | | |

Подготовка телефона

Для использования услуг сотовой связи необходимо вставить SIM-карту, предоставленную вашим оператором.

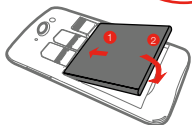


Шаг 1. Откройте заднюю крышку.



Шаг 2. Вставьте SIM-карты и карту памяти.

Совет: Вставьте USIM-карту в разъем SIM 1, а обычную SIM-карту в разъем SIM 2.



Шаг 3. Установите аккумулятор.

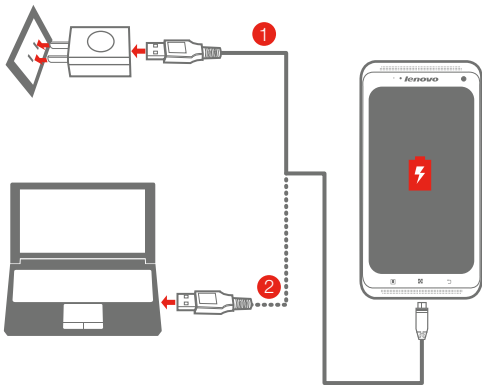


Шаг 4. Закройте заднюю крышку.

ⓘ НЕ вставляйте и НЕ извлекайте SIM-карту, когда телефон включен. Это может привести к повреждению SIM-карты или телефона.

Зарядка аккумулятора

Заряжайте аккумулятор, как показано на рисунке.



Метод 1. Подключите телефон к электрической розетке, используя адаптер электропитания и кабель USB, входящие в комплект поставки.

Метод 2. Зарядите аккумулятор от компьютера.

 Низкий заряд

 Полностью заряжен

 Зарядка

Для получения дополнительной информации о безопасном использовании аккумулятора см. руководство *Важная информация об изделии*.

Дополнительная информация

Для получения дополнительной информации о функциях мобильного телефона Lenovo, о документах Regulatory Notice и о других полезных руководствах посетите веб-сайт <http://support.lenovo.com/>.

Юридические замечания

Lenovo и логотип Lenovo являются товарными знаками компании Lenovo на территории США и/или других стран. Прочие названия фирм, продуктов или услуг могут быть товарными знаками или марками обслуживания других компаний.

Произведено по лицензии Dolby Laboratories. Название Dolby и символ с двойной буквой D являются торговыми марками Dolby Laboratories.

Первое издание (сентябрь 2013)
© Lenovo, 2013 г.

Reduce | Reuse | Recycle



5SC9A464TK

Printed in China